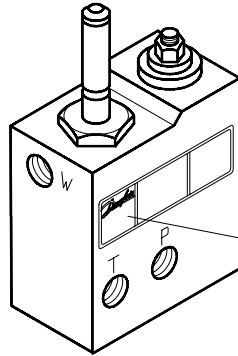


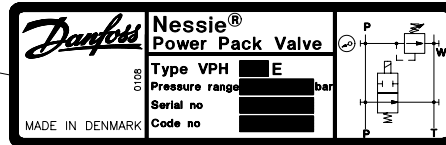
180R9026

180R9026

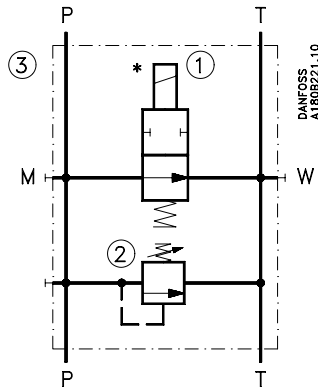
Identifikation
Identification
Kennzeichnung
Identifikation



DANFOSS
A180B220.11



Beskrivelse
Description
Beschreibung
Description



DANFOSS
A180B221.10

P: G 3/8 - Tryk fra pumpe eller trykledning til systemet
- Pressure from pump or pressure line to system
- Druck von der Pumpe oder Druckleitung zum System
- Pression de la pompe ou de la conduite de fefoulement au système

T: G 3/8 - returledning fra tank til systemet eller returledning til filteret
- tank return line from system or return line to filter
- Rücklauf vom System zum Behälter oder Rücklauf zum Filter
- Conduite de recyclage du réservoir vers le système ou conduite de recyclage vers le filtre

M: G 3/8 (tilproppet) - Trykmåler (plugged) - Pressure gauge (zugefropft) - Manometer Comteur de pression

W: G 1/4 (tilproppet) - Vandpåfyldningindtag (plugged) - Water inlet for filling (zugefropft) - Wassereinfüllöffnung Prise de remplissage d'au

Nr.	Benævnelse	Beskrivelse
1	Retningsventil	2/2.vejsventil, elektr. aktiveret
2	Trykbegrænsningsventil	Manuel indstilling, 25-140 bar (364-2041 psi)
3	Power-pack-ventil	

*Retningsventil uden spole

Nr.	Item	Description
1	Directional valve	2/2.way valve, electrically activated
2	Relief valve	Manuel setting, 25-140 bar (364-2041 psi)
3	Power pack valve	

*Directional valve without coil!

Nr.	Bezeichnung	Beschreibung
1	Richtungsventil	2/2.Wegeventil, elektr. aktiviert
2	Druckbegrenzungsventil	manuelle Einstellung, 25 - 140 bar (364 - 2041 psi)
3	Power-pack-Ventil	

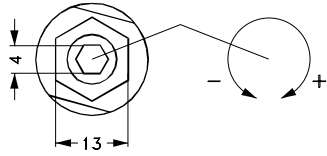
*Richtungsventil ohne Spule!

Nr.	Dénomination	Description
1	Distributeur	vanne 2/2, à activation électrique
2	Vanne de détente	réglage manuel, 25 - 140 bar (364 - 2041 psi)
3	Vanne Power-Pack	

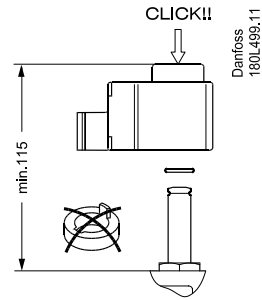
*Distributeur sans bobine - à commander séparément

Max. spændingsmoment for fittings: 30 Nm (270 lbs in)
Max tightening torque for fittings : 30 Nm (270 lbs in)
Max. Anziehmoment für Fittings: 30 Nm (270 lbs in)
Couple de serrage maximum des raccords: 30 Nm (270 lbs in)

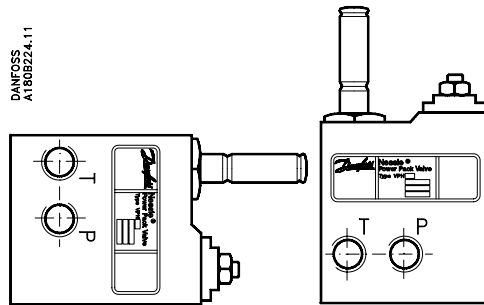
Trykindstilling
 Pressure setting
 Druckeinstellung
 Réglage de la pression



Montage af spole for 2/2 vejs bypassventil
 Installation of coil for 2/2 way bypass valve
 Einbau der Spule für 2/2 Wegeventil/Bypass
 Montage de la bobine du distributeur de by-pass 2/2



Montageretning
 Mounting direction
 Einbaulage
 Direction du montage



Dimensioner
 Dimensions
 Abmessungen
 Dimensions

Dimensioner på tilslutninger, se beskrivelsen side 1
 For dimensions of connections, see page 1
 Anschlußmaße, siehe Seite 1
 Dimensions des raccordements; page 1

