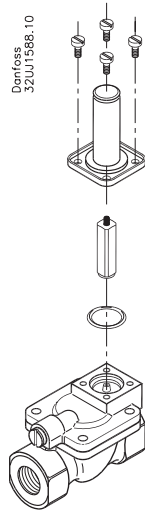
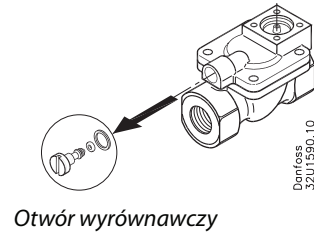


032R9207

**Krok 1:**  
Przy użyciu wkrętaka typu Torx odkręć tuleję zwory.  
Usuń zanieczyszczenia.

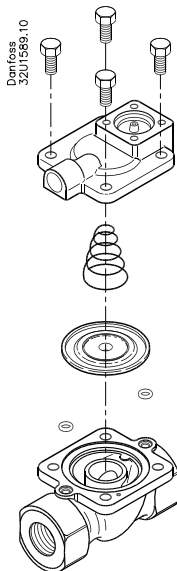


**Krok 2:**  
Wykręć śrubę z otworem wyrównawczym.  
Usuń zanieczyszczenia.



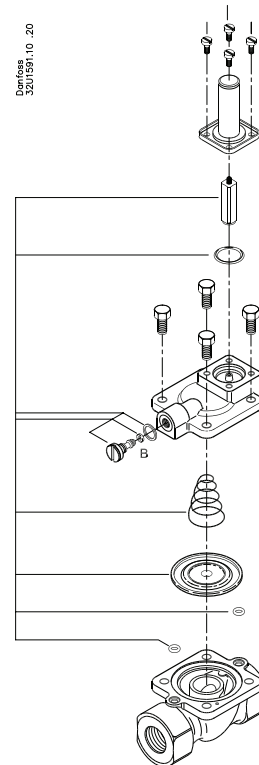
032R9207

**Krok 3:**  
Odkręć śruby mocujące górną pokrywę do korpusu.  
Usuń zanieczyszczenia.



**Krok 4:**  
Jeżeli części wymagają wymiany, zastosuj komplet części zamiennych.

**Krok 5:**  
Zawór należy złożyć w sposób przedstawiony na rysunku poniżej.



Danfoss nie ponosi odpowiedzialności za możliwe błędy drukarskie w katalogach, broszurach i innych materiałach drukowanych. Dane techniczne zawarte w broszurze mogą ulec zmianie bez wcześniejszego uprzedzenia, jako efekt stałych ulepszeń i modyfikacji naszych urządzeń. Wszystkie znaki towarowe w tym materiale są własnością odpowiednich spółek. Danfoss, logotyp Danfoss są znakami towarowymi Danfoss A/S. Wszystkie prawa zastrzeżone.