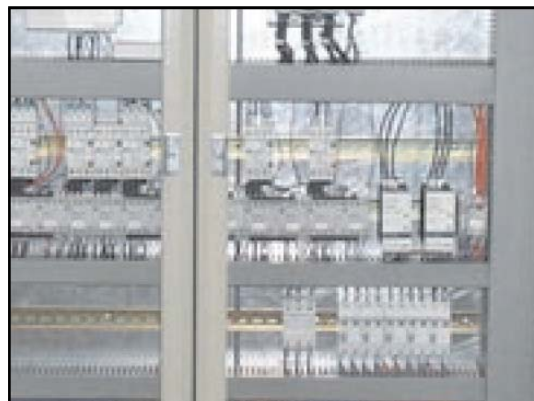


Wykorzystanie styczników i softstartów w myjniach samochodowych

Branża przemysłowa: *Myjnie samochodowe*
Produkt: *Softstarty TCI 15*

Przeznaczenie:

W sterowaniu myjni samochodowych produkowanych przez firmy europejskie wykorzystuje się wiele styczników załączających obwody zarówno silnikowe oraz grzałkowe. Coraz częściej do załączania silników pomp czy wentylatorów stosuje się softstarty CI-tronic™ typu TCI. Najnowsze zastosowanie dla tych urządzeń zostało również znalezione na napędach szczotek.



Opis zastosowania:

Łagodny rozruch wentylatorów systemu osuszenia karoserii stosowany jest w celu zmniejszenia ich zużycia mechanicznego. System osuszania wyposażony jest w cztery wentylatory. Dwa z nich, o mocy 5,5kW, osuszają boki pojazdu. Kolejne dwa, o mocy 3kW, znajdują się w bezdotykowej, górnej dmuchawie i służą do osuszania górnych powierzchni pojazdu.



Sposobem na przedłużenie trwałości motoreduktorów napędzających 4 kW silniki szczotek, również okazały się softstarty TCI 15.

Zalety produktu:

- Małe wymiary i prosty montaż
- Szybki zwrot poniesionej inwestycji
- Brak przestojów pracy myjni na czas remontu
- Uzupełnienie oferty dla firm serwisowych oprócz elektrozaworów

Klienci:

Serwisanci oraz producenci elementów, służących do rozruchu/zatrzymania pomp, wentylatorów, kompresorów, przenośników oraz innych urządzeń w celu zmniejszenia zużycia mechanicznego.