



Wersje oprogramowania systemowego

AKMonitor

AKMimic

AKM wersja 4

AKM wersja 5

Wstęp

Oprogramowanie systemowe ADAP-KOOL® pozwala na centralną obsługę układów sterowania i monitoringu opartych na sterownikach serii AKC i EKC oraz modułach pomiarowych AKL. Istnieje kilka podstawowych wersji oprogramowania różniących się przeznaczeniem i sposobem prezentacji danych. Podstawowe różnice ilustruje załączona tabela:

Program dla użytkownika systemu (obsługa lokalna)	Program serwisowy (obsługa lokalna i przez modem)	
AKMonitor	AKM wersja 4	Program <u>nie</u> umożliwia graficznego odwzorowania obiektu (instalacji)
AKMimic	AKM wersja 5	Program pozwala na graficzne odwzorowanie obiektu (instalacji) w postaci dowolnych map bitowych

Poniżej przedstawiono najważniejsze informacje o dostępnym oprogramowaniu.

Informacje ogólne

Oprogramowanie systemowe ADAP-KOOL®, niezależnie od wersji, jest produktem standardowym przeznaczonym do współpracy wyłącznie z instalacjami wyposażonymi w sterowniki AKC i moduły pomiarowe AKL. Możliwa jest również współpraca z instalacjami w których zastosowano sterowniki serii EKC w których można zamontować specjalne karty komunikacji systemowej, stanowiące ich wyposażenie dodatkowe. W każdym przypadku system sterowania musi być wyposażony w specjalny moduł nadrzędny (gateway) AKA244 (lub AKA243 jeśli w systemie są sterowniki EKC), zadaniem którego jest między innymi umożliwienie komunikacji między sterownikami a komputerem PC na którym zainstalowano oprogramowanie. Ten sam moduł pełni jednocześnie rolę rejestratora gromadzącego dane odbierane ze sterowników. Dane te są okresowo przesyłane automatycznie do PC podłączonego do systemu. Instalacja ADAP-KOOL® może być także wyposażona w elementy umożliwiające dostęp przez linię telefoniczną i modem.

Każdy z oferowanych programów może być łatwo skonfigurowany w sposób odpowiadający użytkownikowi i pozwalający na szybki dostęp do podstawowych funkcji niezbędnych w codziennej eksploatacji układu chłodniczego (n.p. wyświetlanie temperatur panujących w dowolnych obiektach, stan pracy urządzeń, zmiany nastaw itd.). Dopasowanie programu do konkretnej instalacji (ilość i typy sterowników) odbywa się automatycznie w trakcie uruchamiania systemu. Po ewentualnej zmianie (rozbudowie) systemu sterowania możliwe jest równie łatwe dopasowanie programu do nowej konfiguracji sprzętowej.

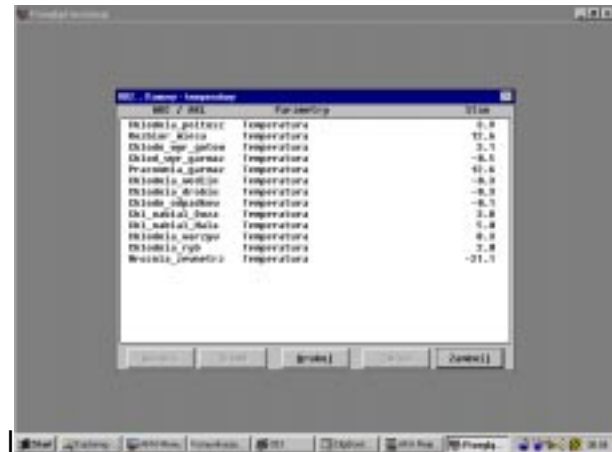
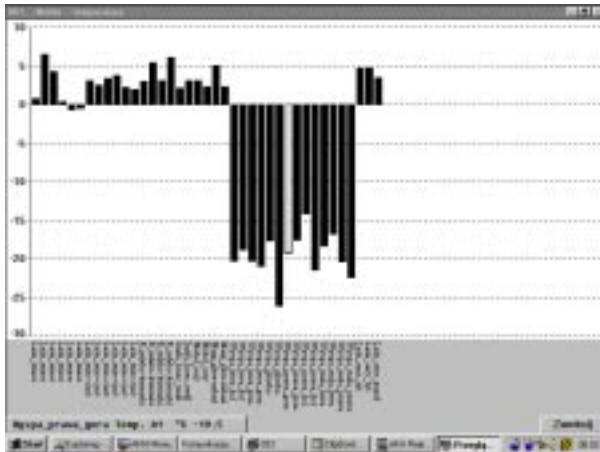
W przypadku programów pozwalających na graficzne odwzorowanie obiektu wymagane jest przygotowanie odpowiednich map bitowych (rysunków) stanowiących tło do prezentacji wybranych parametrów. Mapy bitowe są implementowane do programu w trakcie jego konfiguracji.

W załączeniu opisano najważniejsze funkcje oprogramowania zwracając uwagę na cechy wspólne i różnice między odpowiednimi jego wersjami.

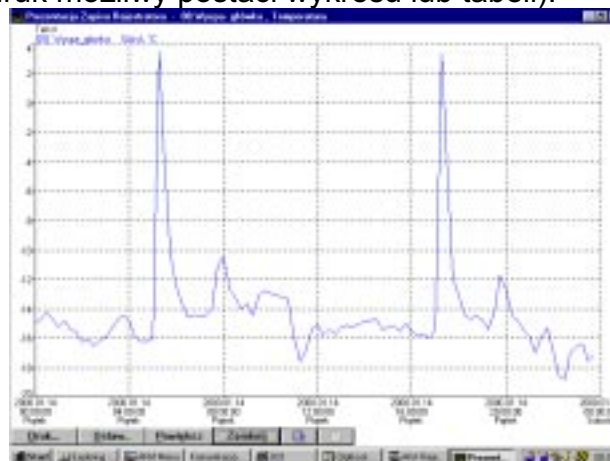
AKMonitor

Podstawowy program do lokalnej obsługi instalacji. Przeznaczony do zainstalowania na komputerze PC podłączonym bezpośrednio do systemu sterowania. Pozwala na pełną obsługę wszystkich sterowników pracujących w systemie, a w tym m.in.:

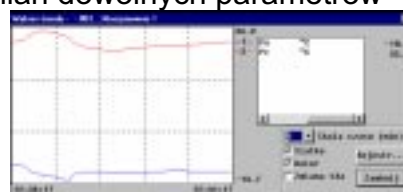
- prezentację aktualnych temperatur oraz bieżących wartości dowolnych innych parametrów związanych z pracą sterowników (nastaw, pomiarów itd). w postaci wykresów słupkowych lub tabel:



- automatyczny pomiar i rejestrację dowolnych parametrów pracy instalacji, w tym zapis i archiwizację temperatur w całym obiekcie
- prezentację dowolnych danych historycznych zarejestrowanych w czasie pracy instalacji w postaci wykresów (wydruk możliwy postaci wykresu lub tabeli):



- archiwizację zarejestrowanych danych w postaci plików i/lub wydruków
- bieżącą prezentację trendu zmian dowolnych parametrów



- sygnalizację i obsługę alarmów napływających ze sterowników



- zmianę nastaw wszelkich parametrów sterowników pracujących w systemie



- tworzenie ograniczonych poziomów dostępu dla różnych użytkowników (dostęp zabezpieczony hasłem indywidualnym dla każdego użytkownika)
- zapis i dokumentację wszelkich czynności (n.p. zmiany nastaw, akceptacja alarmów) wykonanych przy użyciu programu przez użytkowników (wraz z identyfikacją użytkownika wykonującego daną czynność)

AKM wersja 4

Podstawowy program do użytku serwisu. Pozwala zarówno na lokalną obsługę instalacji, jak i na zdalne połączenie z systemem poprzez modem podłączony bezpośrednio do komputera na którym zainstalowano program AKM.

Uwaga: instalacja z którą nawiązujemy zdalną łączność nie musi być wyposażona w komputer PC wraz z oprogramowaniem. Połączenie jest realizowane bezpośrednio przez modem podłączony do modułu nadrzędnego AKA (gateway).

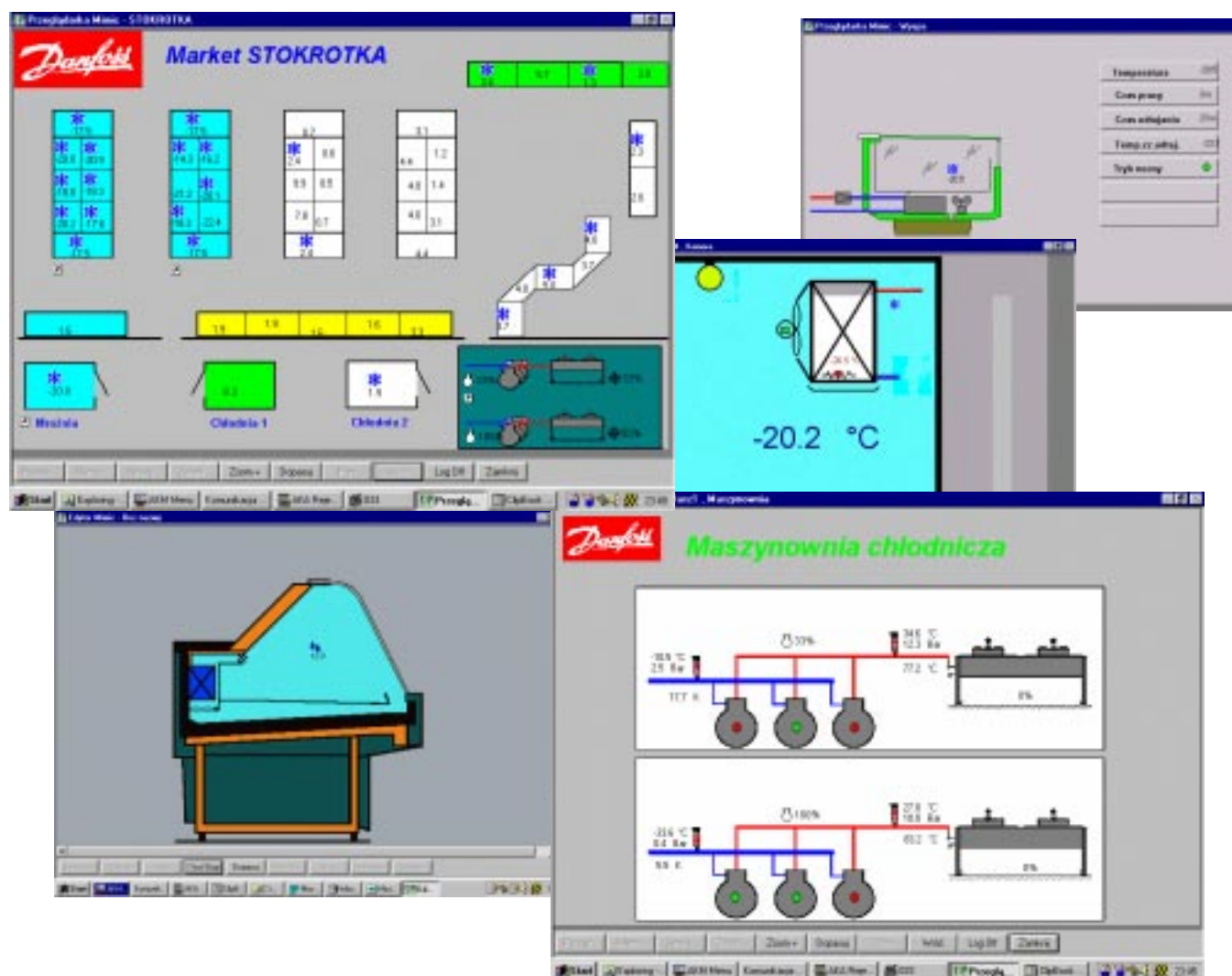
Program AKM w wersji 4 posiada te same funkcje co program AKMonitor, a ponadto umożliwia między innymi:

- bezpośrednią obsługę połączenia przez modem z odległą instalacją
- programowanie sterowników (przygotowanie pliku z nastawami) w trybie off-line czyli bez połączenia z instalacją
- przenoszenie nastaw z pliku do sterownika, ze sterownika do pliku lub z jednego sterownika do innego sterownika (tego samego typu)
- konfigurację modułów nadrzędnych AKA244 / AKA243 (konfiguracja ta jest niezbędna przy uruchamianiu instalacji)

AKMimic

Program AKMimic oferuje te same możliwości co AKMonitor z dodatkową możliwością graficznego odwzorowania instalacji na podstawie dowolnych map bitowych:

- graficzny przegląd instalacji (wiele poziomów o różnym stopniu szczegółowości):



AKM wersja 5

Te same funkcje co AKM wersja 4, z możliwością graficznego odwzorowania instalacji na podstawie dowolnych map bitowych, podobnie jak w programie AKMimic.

Danfoss Sp. z o.o.



ul. Chrzanowska 5
05-825 Grodzisk Mazowiecki
Tel. (0-22) 755 07 00
Fax (0-22) 755 07 01
<http://www.danfoss.pl>

Danfoss nie ponosi odpowiedzialności za możliwe błędy w katalogach, broszurach i innych materiałach drukowanych. Danfoss zastrzega sobie prawo do wprowadzania zmian w produktach bez uprzedzenia. Dotyczy to również produktów już zamówionych. Wszystkie znaki towarowe w tym materiale są własnością odpowiednich spółek. Danfoss, logotyp Danfoss są znakami towarowymi Danfoss A/S. Wszystkie prawa zastrzeżone.
