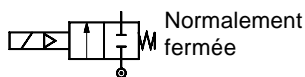


Electrovannes à membrane isolante
2/2 servocommandées
Type EV222B



Type EV222B
pour liquides neutres et corrosifs
DN 15 -50 SS

G 1/8 - G 2



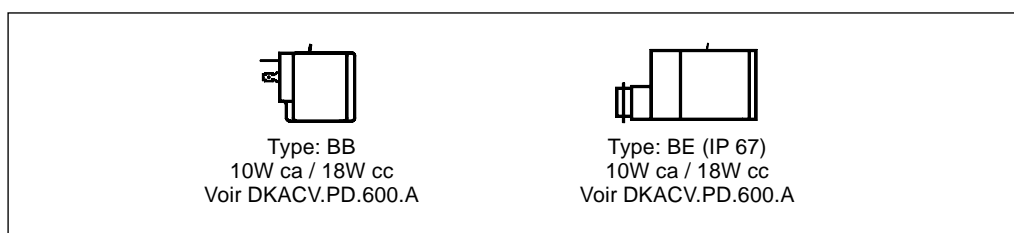
- La conception de la membrane isolante garantit l'étanchéité au fluide, ce qui veut dire que:
 - que la vanne est résistante aux fluides agressifs, aux impuretés dans le fluide et aux dépôts calcaires ou autres.
- Pression différentielle: max. 16 bar
- Viscosité: max. 50 cSt
- Température ambiante: max. +60°C
- Etanchéité: max. IP 67
- Raccord vissé: de G 1/8 à G 2
- Amortissement des coups de bélier
- Filtre intégré pour protéger le système de commande

Caractéristiques techniques

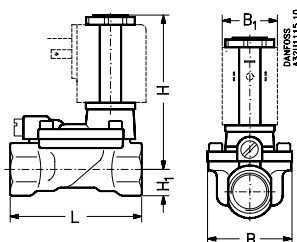
Type	EV222B
Installation	En option, montage bobine vers le haut recommandé
Pression nominale	PN 10
Pression différentielle	De 0.3 à 10 bar
Pression d'essai max.	16 bar
Température ambiante	60°C max. (en fonction de la bobine, voir ci-dessous)
Température du fluide	0 à +100°C (Eau: +60°C)
Viscosité	50 cSt max.
Matériaux en contact avec le fluide	
Corps de la vanne	N° 1.4581 / AISI 318 ¹⁾
Support pour membrane isolante	N° 1,4404/AISI 316L ¹⁾
Plaque de la membrane	N° 1.4301 / AISI 304 ¹⁾
Membrane isolante	FKM
Membrane principale	FKM
Joints toriques	FKM
Ressort de fermeture	N° 1.4310 / AISI 301 ¹⁾
Fluide sur la partie supérieure de la membrane isolante	Huile de silicone

¹⁾ N° selon DIN 17440

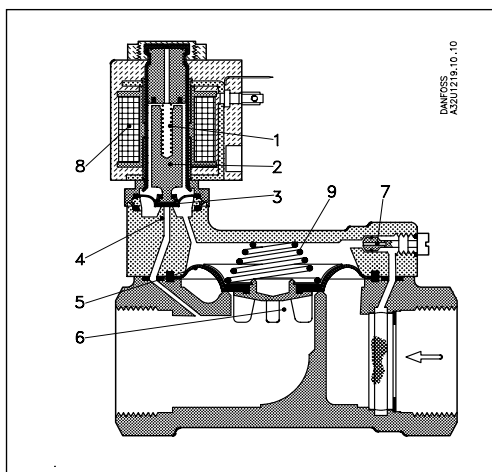
Options de bobine



Dimensions et masse



Type	L [mm]	B [mm]	B ₁ [mm]	H ₁ [mm]	H [mm]	Masse sans bobine [kg]
			Type de bobine BB/BE			
EV222B 15 SS	80.0	52.0	46	15.0	99.0	0.8
EV222B 20 SS	90.0	58.0	46	18.0	103.0	1.0
EV222B 25 SS	109.0	70.0	46	22.0	113.0	1.4
EV222B 32 SS	120.0	82.0	46	27.0	120.0	2.0
EV222B 40 SS	130.0	95.0	46	32.0	129.0	3.2
EV222B 50 SS	162.0	113.0	46	37.0	135.0	4.3

**Fonctionnement
EV222B servocommandée**

2/2 servocommandée

Lorsque la bobine est sous tension (8), l'induit (2) et sa membrane isolante (3) sont relevés et séparés de l'orifice pilote (4) et la membrane est relevée par la pression du fluide. L'orifice principal s'ouvre.

Lorsque la bobine est hors tension, le ressort de l'induit (1) pousse la membrane isolante (3) contre l'orifice pilote (4) et la pression du fluide se transmet au-dessus de la membrane (5) par l'orifice d'égalisation (7). L'orifice principal est obstrué par la pression du fluide et par le ressort (9). La membrane isolante garde l'actionneur à l'abri du fluide.

L'espace au-dessus de la membrane isolante est rempli d'huile de silicone.

Commande - corps de la vanne

Raccord ISO 228/1	Matériau du joint	Valeur k _v - [m ³ /h]	Temp. du fluide		Désignation du type		N° de code sans bobine	Pression diff. admissible [bar]/Type de bobine		
			Min. [°C]	Max. [°C]	Type principal	Spécification		Min.	Max. BB/BE	
									10 W ca	18 W cc
G 1/2	FKM ¹⁾	4	0	+100	EV222B 15 SS	G 12F NC000	032U8526	0.3	10	10
G 3/4	FKM ¹⁾	8	0	+100	EV222B 20 SS	G 34F NC000	032U8527	0.3	10	10
G 1	FKM ¹⁾	11	0	+100	EV222B 25 SS	G 1F NC000	032U8528	0.3	10	10
G 1 1/4	FKM ¹⁾	18	0	+100	EV222B 32 SS	G 114F NC000	032U8529	0.3	10	10
G 1 1/2	FKM ¹⁾	24	0	+100	EV220B 40 SS	G 112F NC000	032U8530	0.3	10	10
G 2	FKM ¹⁾	40	0	+100	EV220B 50 SS	G 2F NC000	032U8531	0.3	10	10

¹⁾ Uniquement pour l'huile et l'air. **Note: utilisation avec l'eau si elle n'excède pas 60°C.**

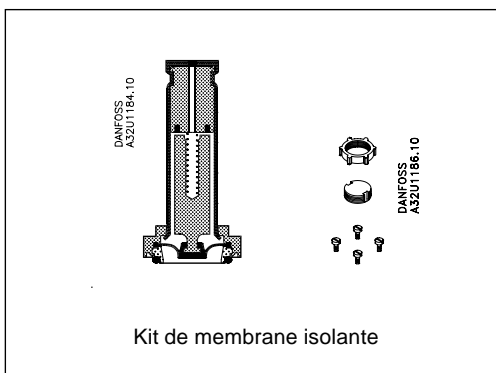
Commande - bobines

Voir la fiche technique pour les bobines DKACV.PD.600.A

Pièces de rechange

pour électrovannes 2/2
à membrane isolante
Type EV222B

Pièces de rechange

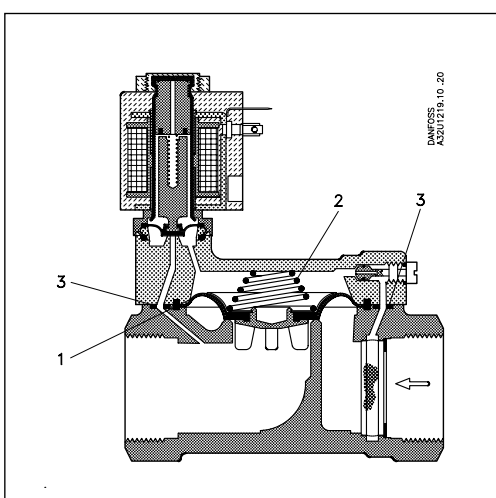


Le kit comprend une unité isolante, un joint torique, 4 vis, un capuchon et un écrou pour la bobine.

Matériau du joint	N° de code
EPDM ¹⁾	042U1009
FKM ²⁾	042U1010

¹⁾ Uniquement pour l'eau.

²⁾ Uniquement pour l'huile et l'air. Eau 60 °C max..



Type	Matériau du joint	N° de code
DN15	FKM ¹⁾	032U6326
DN20	FKM ¹⁾	032U6327
DN25	FKM ¹⁾	032U6328
DN32	FKM ¹⁾	032U6329
DN40	FKM ¹⁾	032U6330
DN50	FKM ¹⁾	032U6331

¹⁾ Uniquement pour l'huile et l'air. Eau: 60 °C max.

Les kit de pièces de rechange comprennent une membrane complète (1), un ressort de fermeture (2) et des joints toriques pour le système de commande (3).

Danfoss n'assume aucune responsabilité quant aux erreurs qui se seraient glissées dans les catalogues, brochures ou autres documentations écrites. Dans un souci constant d'amélioration, Danfoss se réserve le droit d'apporter sans préavis toutes modifications à ses produits, y compris ceux se trouvant déjà en commande, sous réserve, toutefois, que ces modifications n'affectent pas les caractéristiques déjà arrêtées en accord avec le client. Toutes les marques de fabrique de cette documentation sont la propriété des sociétés correspondantes. Danfoss et le logotype Danfoss sont des marques de fabrique de Danfoss A/S. Tous droits réservés.