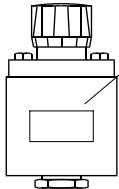
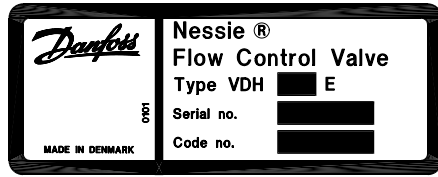




180R9009

180R9009

**Identifikation**  
**Identifizierung**  
**Identification**  
**Identifikation**



DANFOSS  
A180L35.11

**Montage**

Ventilen monteres in-line og fastgøres enten direkte i rørledningerne eller med bolte i ventilens 2 fastgørelseshuller.

**Mounting**

The valve must be mounted in-line, either connected direct in the pipeline or bolted in position using the two fixing holes in the valve.

**Montage**

Das Ventil wird direkt in die Rohrleitung eingebaut, und entweder allein von den Rohren getragen oder mit Bolzen durch die beiden Befestigungslöcher im Ventilgehäuse fixiert.

**Montage**

Monter la vanne en ligne et la fixer, soit dans les tuyauteries, soit avec des boulons par les 2 trous de fixation de la vanne.

**Montageretning**

Monter ventilen i flowretningen (svarende til pilens retning på ventilen). Monteres ventilen i modsat retning, fungerer den som en almindelig drøvleventil.

**Orientation:**

Install the valve in the direction of flow (indicated by the arrow on the valve). If the valve is installed with flow in the opposite direction it will function as an ordinary throttle valve.

**Orientierung:**

Das Ventil ist der markierten Pfeilrichtung entsprechend einzubauen. Wird das Ventil in umgekehrter Richtung montiert, fungiert es als gewöhnliches Drosselventil.

**Sens du montage**

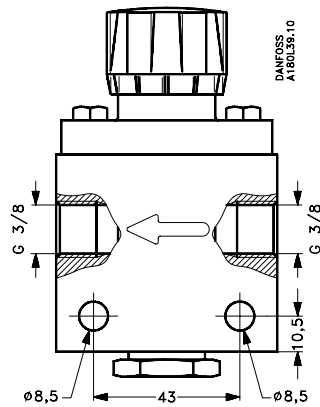
Monter la vanne dans le sens du flux (correspondant au sens de la flèche sur la vanne). Si la vanne est montée dans le sens inverse, elle fonctionne comme une vanne ordinaire à étranglement.

**Gevindstørrelse**

**Thread size**

**Anschlußgröße**

**Dimensions des filetage**



**Max. tilspændingsmoment**

Med stålunderlagsskive og gummipakning: 30 Nm (270 lbs in)

**Max. Anzugsmoment**

Mit Stahlunterlagsscheibe und Gummidichtung: 30 Nm (270 lbs in)

**Max. tightening torque**

With steel washer and rubber seal: 30 Nm (270 lbs in)

**Couple max. de serrage**

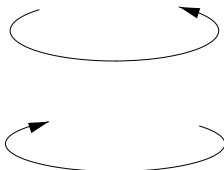
Avec rondelle en acier et joint en caoutchouc : 30 Nm (270 lbs in)

**Flowregulering**  
**Flow adjustment**

**Durchflußeinstellung**  
**Réglage du débit**

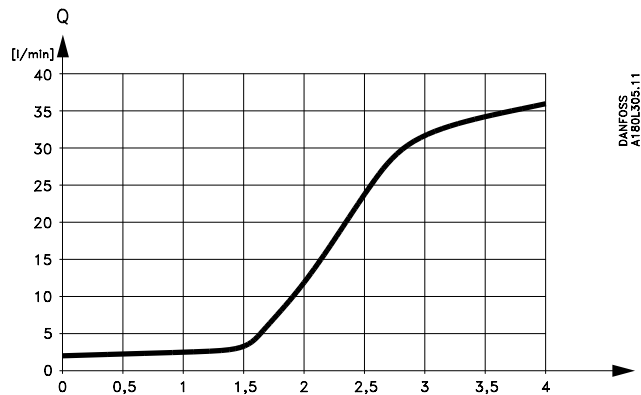
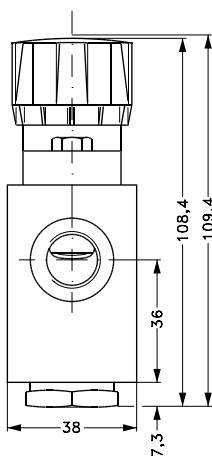
Større flow  
increase Flow

Großer Durchfluß  
Débit plus élevé



Mindre flow  
Flow decrease

Kleiner Durchfluß  
Débit diminué



Antal omdrejninger på håndtag

No. of turns of handle

Anzahl Umdrehungen am Handgriff

Nombre de tours du bouton moleté.

DANFOSS  
A180L35.11