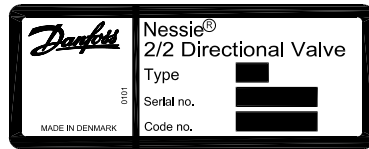
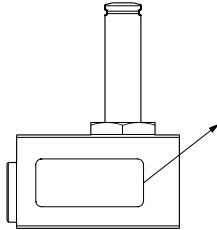


180R9053

180R9053

Identifikation
Identification
Identifizierung
Identification



Montage af ventil

Ventilen monteres in-line og fastgøres enten direkte i rørledningerne eller med bolte i ventilens fastgørelseskasser.

Mounting of valve

The valve must be mounted in-line, either connected direct in the pipeline or bolted in position using the two fixing holes in the valve.

Montage des Ventilis

Das Ventil wird reihenweise montiert und mittels des Rohrsystems befestigt. Alternativ kann das Ventil mit Schrauben an den Durchgangsbohrungen befestigt werden.

Montage de la vanne

La vanne doit être montée en ligne et fixée, soit directement dans les tuyauteries, soit en position à l'aide de boulons, en utilisant les trous de fixation de la vanne.

Montageretning

Monter ventilen med tilgangssiden i »IN«-porten og afgangssiden i »OUT«-porten.

Orientation:

Install the valve with the inlet in the "IN"-port and the outlet in the "OUT"-port.

Einbaulage:

Das Ventil muss mit dem Einlauf in dem »IN«-Anschluss und dem Auslauf in dem »OUT«-Anschluss eingebaut werden.

Sens du montage

La vanne doit être installée de manière à avoir l'entrée en « IN » et la sortie en « OUT ».

Filtrering

Mediet skal friholdes så vidt muligt for snavs og andre partikler. For at opnå den bedst mulige levetid, anbefales det at man placerer et filter eller en si foran ventilen.

Filter

Keep the medium as free from dirt and foreign particles as possible. To obtain the best possible service life, it is recommendable to place a filter or a strainer before the valve.

Filter

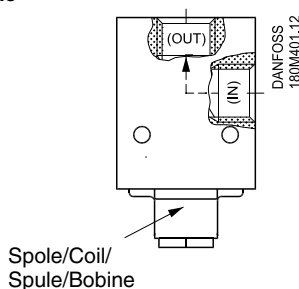
Das Medium muss so weit möglich von Unreinheiten und anderen Fremdkörpern frei gehalten werden. Um die best mögliche Lebensdauer zu erzielen wird empfohlen, ein Filter oder ein Sieb vor dem Ventil zu installieren.

Filtre

Le fluide doit être maintenu aussi propre que possible et libre de particules étrangères. Pour obtenir une durée de vie optimale, il est recommandé de placer un filtre ou une crépine en amont de la vanne.

Flowretning

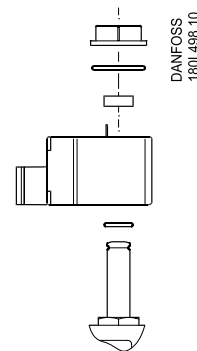
Flow direction
Durchflussrichtung
Sens du fluide



Montage af spoler

Mounting of coils
Montage der Spulen
Montage des bobines

Topmøtrik monterede spoler
Top nut mounted coils
Hutmutter-montierten Spulen
Bobines à écrou



Clip-on spoler
Clip-on coils
Clip-on Spulen
Bobines à agrafe

