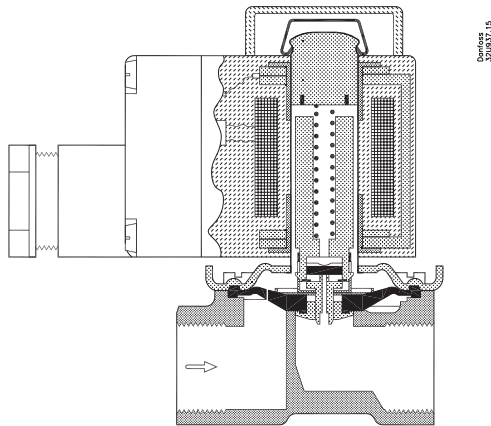
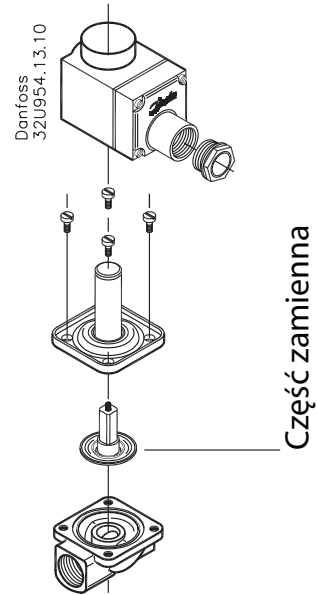


032R9347

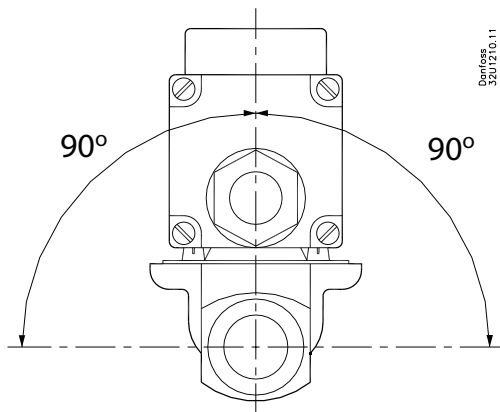
NC



Danfoss
32U954.13.10

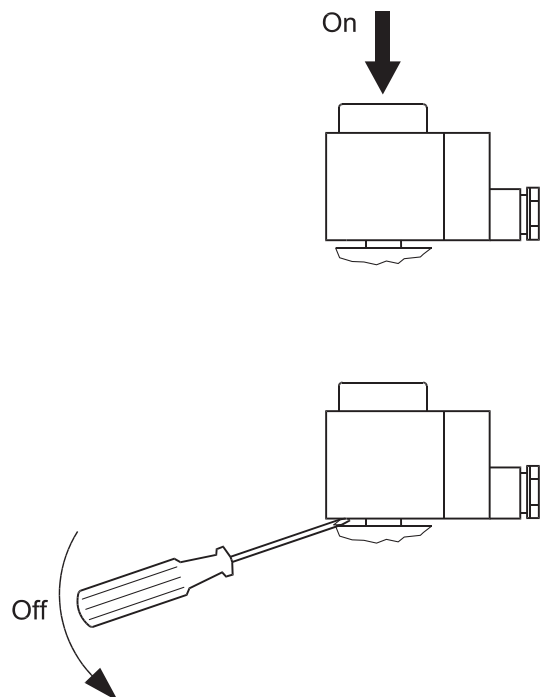


032R9347

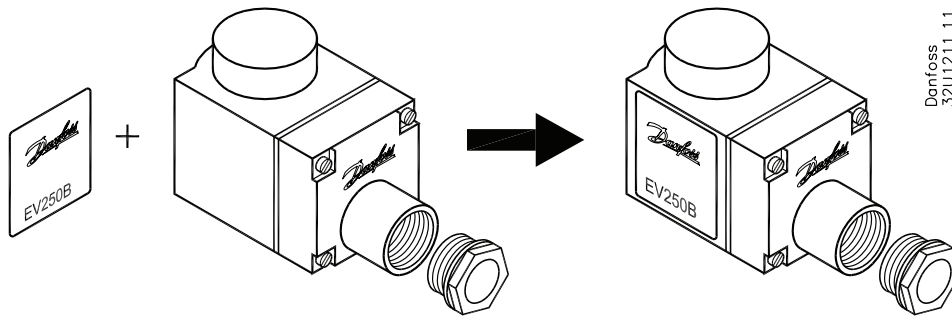


Danfoss
32U210.11

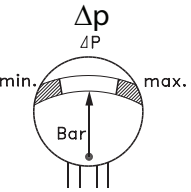
Uszczelnienie		
Typ zaworu	Numer katalogowy	
	EPDM (W)	FKM (OL)
DN12B	032U0288	032U0088
DN18B / DN22B	032U0289	032U0089

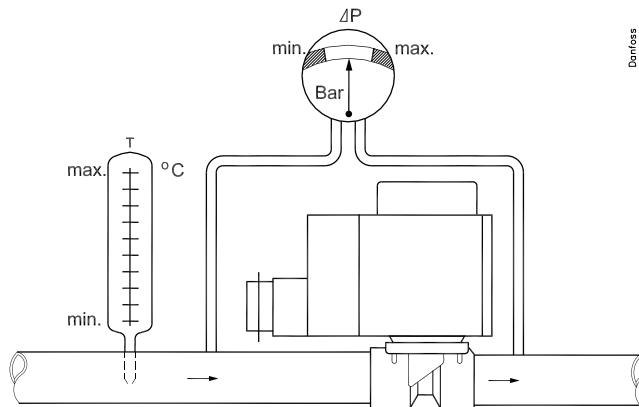


Danfoss
A68F504.10

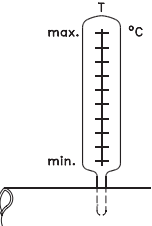


Danfoss
32U1Z11.11

	Typ BB		Typ BE		Typ BG		Typ BN		
	min.	maks.	min.	maks.	min.	maks.	min.	maks.	
	10 W ac 18 W dc		15 W ac 18 W dc		20 W dc		Bez przydzwiku 20 W ac		
	Δp [Bar]		Δp [Bar]		Δp [Bar]		Δp [Bar]		
DN12,18,22	ac	0	10	0	10	-	-	0	10
	dc	0	6	0	6	-	10	-	-



Danfoss
32U1Z12.11

	Uszczelnienie	Temperatura medium	Temperatura otoczenia
	EPDM	0-10 bar: -30 - +120°C ¹⁾ 0-4 bar: +120 - +140°C ¹⁾ 18 W dc: maks. +90°C	Maks. +80°C (w zależności od zastosowanego typu cewki)
	FKM	0 - +100°C ¹⁾ (dla wody: maks. +60°C) ¹⁾ 18 W dc: maks. +90°C	

Danfoss nie ponosi odpowiedzialności za możliwe błędy drukarskie w katalogach, broszurach i innych materiałach drukowanych. Dane techniczne zawarte w broszurze mogą ulec zmianie bez wcześniejszego uprzedzenia, jako efekt stałych ulepszeń i modyfikacji naszych urządzeń. Wszystkie znaki towarowe w tym materiale są własnością odpowiednich spółek. Danfoss, logotyp Danfoss są znakami towarowymi Danfoss A/S. Wszystkie prawa zastrzeżone.