

# Instrukcja

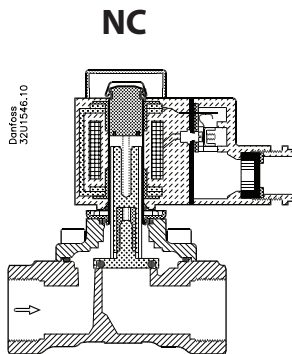
## EV210B

### Normalnie zamknięty (NC)

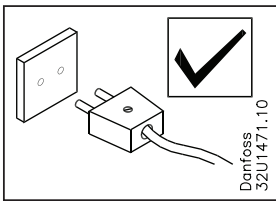


#### Typ

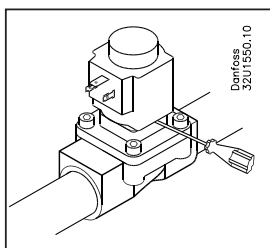
EV210B 6, 8, 10, 15, 20, 25 normalnie zamknięty (NC)



#### Wymiana cewki



1. Cewka przed zdjęciem musi być odłączona od napięcia, w przeciwnym wypadku momentalnie nastąpi jej przepalenie.

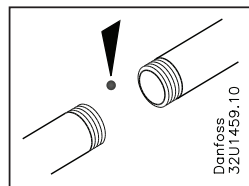


2. Aby zdjąć cewkę należy lekko ją podważyć przy użyciu np. śrubokręta.

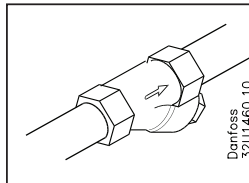
#### Temperatura medium

Uszczelnienie	Medium	Temperatura
EPDM	Woda	-30°C → +120°C
FKM	Olej, gazy	-10°C → +100°C

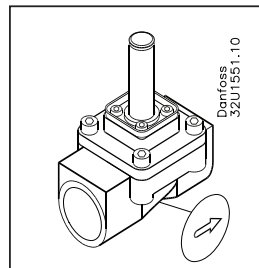
#### Montaż zaworu



1. Przed ostatecznym montażem zaworu, instalacja powinna być dokładnie przepłukana. Zawory elektromagnetyczne przeznaczone są do mediów czystych.

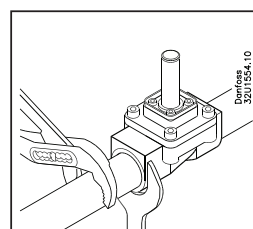
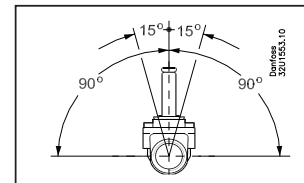
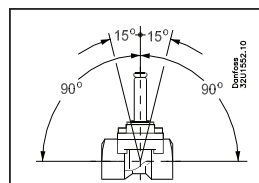


2. W przypadku, gdy medium jest zanieczyszczone, przed zaworem powinien być zamontowany filtr.

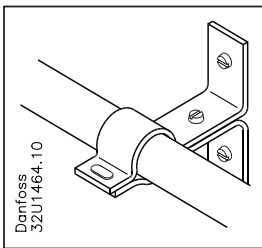


3. Kierunek przepływu medium przez zawór musi być zawsze zgodny z kierunkiem strzałki umieszczonej na korpusie.

4. Zaleca się, aby zawory elektromagnetyczne były montowane z cewką skierowaną pionowo ku górze. Zapobiega to odkładaniu się zanieczyszczeń w tulei zwory. Jeżeli mamy pewność, że medium nie zawiera żadnych zanieczyszczeń, zawór można zamontować w pozycji pokazanej na rysunkach poniżej.



5. Montując zawór na rurociągu należy zawsze używać siły kontrygującej, można np. dodatkowym kluczem płaskim przytrzymać korpus zaworu.



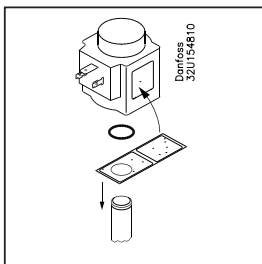
6. Po obu stronach zaworu rury przyłączeniowe powinny być sztywno umocowane do elementów stałych.



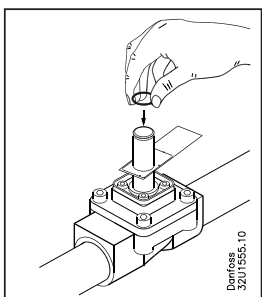
7. Maksymalne ciśnienie  
**EV210B 6,8,10 - 50Bar**  
**EV210B 15, 20,25 - 12Bar**

### Montaż cewki

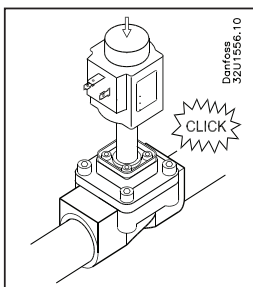
**Uwaga:** Nigdy nie podłączaj cewki do prądu, gdy nie jest zamontowana na zaworze. Może ulec przepaleniu oraz występuje ryzyko pożaru.



2. Przyklej etykietę zaworu na cewce oraz nałóż drugą etykietę na tuleję cewki.



3. Załóż O-ring.



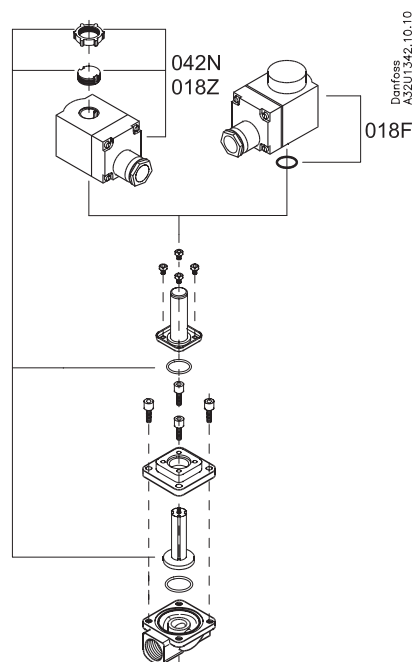
4. Załóż cewkę na tuleję. Gdy usłyszysz charakterystyczne kliknięcie, będzie to oznaczało, że cewka jest zamontowana poprawnie.

### Bezpieczne ciśnienie robocze

Typ	Ciśnienie
EV210B 6, 8,10, 15, 20, 25 (NC)	30 bar

### Zestaw części zamiennych

Zawory normalnie zamknięte (NC)



Typ	Numer katalogowy	
	FKM	EPDM
EV210B 6, 8, 10	<b>032U2011</b>	<b>032U2006</b>
EV210B 15	<b>032U2012</b>	<b>032U2013</b>
EV210B 20	<b>032U2014</b>	<b>032U2017</b>
EV210B 25	<b>032U2018</b>	<b>032U2019</b>