

Instrukcja

EV210B

Normalnie zamknięty/ Normalnie otwarty (NC/NO)

032R9319

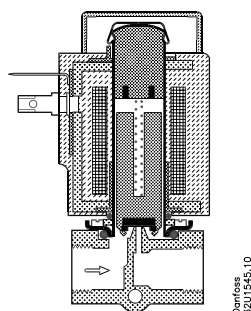
032R9319

Typ

EV210B 1.5, 2, 3, 4.5 normalnie zamknięty (NC)

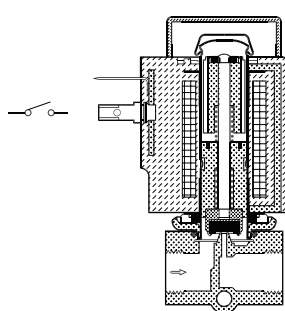
EV210B 1.5, 2, 3, 4.5 normalnie otwarty (NO)

NC



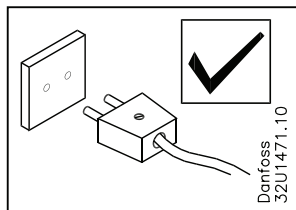
Danfoss
32U1545.10

NO



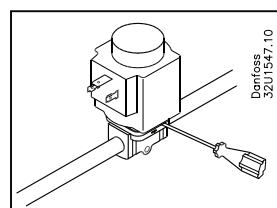
Danfoss
32U1544.10

Wymiana cewki



Danfoss
32U1471.10

1. Cewka przed zdjęciem musi być odłączona od napięcia, w przeciwnym wypadku momentalnie nastąpi jej przepalenie.



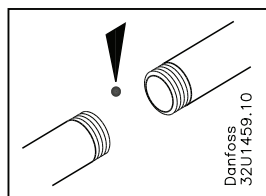
Danfoss
32U1547.10

2. Aby zdjąć cewkę należy lekko ją podważyć przy użyciu np. śrubokręta.

Temperatura medium

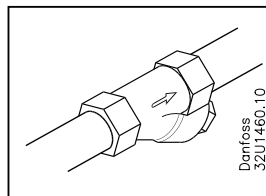
Uszczelnienie	Medium	Temperatura
EPDM	Woda	-30°C → +120°C
FKM	Olej, powietrze	-10°C → +100°C

Montaż zaworu



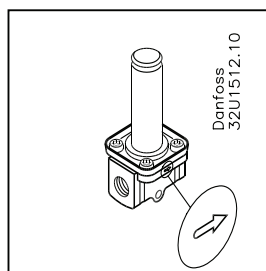
Danfoss
32U1459.10

1. Przed ostatecznym montażem zaworu, instalacja powinna być dokładnie przepłukana. Zawory elektromagnetyczne przeznaczone są do mediów czystych.



Danfoss
32U1460.10

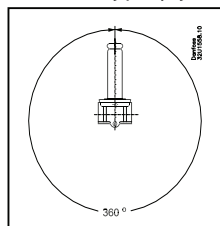
2. W przypadku, gdy medium jest zanieczyszczone, przed zaworem powinien być zamontowany filtr.



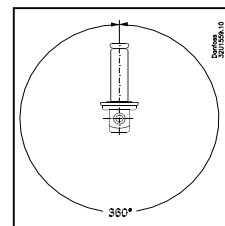
Danfoss
32U1512.10

3. Kierunek przepływu medium przez zawór musi być zawsze zgodny z kierunkiem strzałki umieszczonej na korpusie.

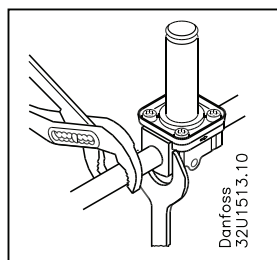
4. Zaleca się, aby zawory elektromagnetyczne były montowane z cewką skierowaną pionowo ku górze. Zapobiega to odkładaniu się zanieczyszczeń w tulei zwory. Jeżeli mamy pewność, że medium nie zawiera żadnych zanieczyszczeń, zawór można zamontować w dowolnej pozycji



Danfoss
32U1510.10



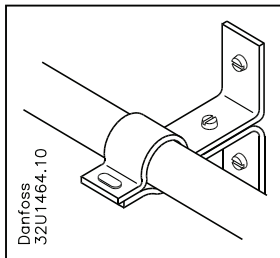
Danfoss
32U1510.10



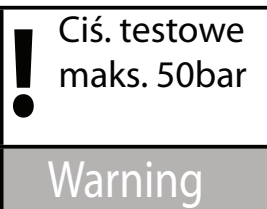
Danfoss
32U1513.10

5. Montując zawór na rurociągu należy zawsze używać siły kontruującej, można np. dodatkowym kluczem płaskim przytrzymać korpus zaworu.

Ciąg dalszy na stronie 2



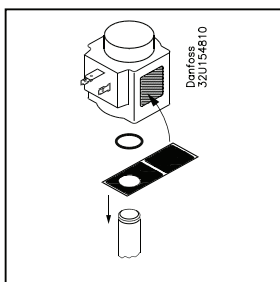
6. Po obu stronach zaworu rury przyłączeniowe powinny być sztywno umocowane do elementów stałych.



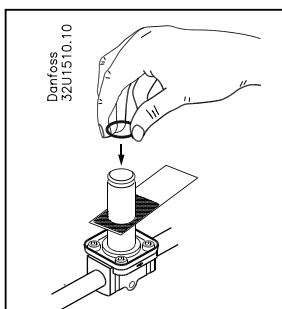
7. Maksymalne ciśnienie testowe wynosi 50bar.

Montaż cewki

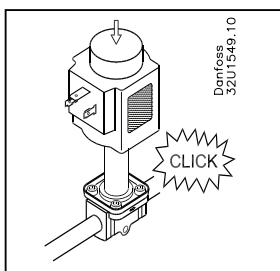
Uwaga: Nigdy nie podłączaj cewki do prądu, gdy nie jest zamontowana na zaworze. Może ulec przepaleniu oraz występuje ryzyko pożaru.



2. Przyklej etykietę zaworu na cewce oraz nałóż drugą etykietę na tuleję cewki.



3. Załóż O-ring.



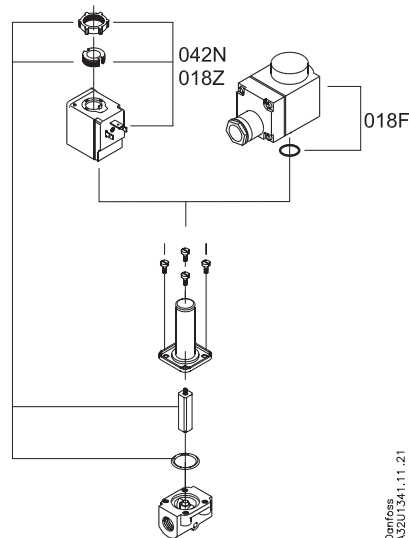
4. Załóż cewkę na tuleję. Gdy usłyszysz charakterystyczne kliknięcie, będzie to oznaczało, że cewka jest zamontowana poprawnie.

Bezpieczne ciśnienie robocze

Typ	Ciśnienie
EV210B 1.5, 2, 3, 4.5 (NC)	30 bar
EV210B 1.5, 2, 3 4.5 (NO)	

Zestaw części zamiennych

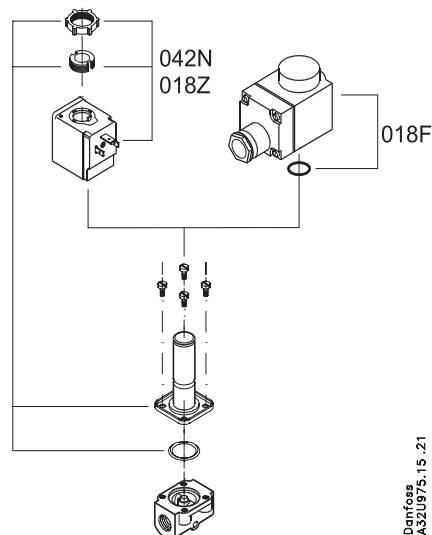
Zawory normalnie zamknięte (NC)



Typ	Numer katalogowy	
	FKM	EPDM
EV210B 1.5, 2, 3, 4.5	032U2003	032U6000

Zestaw części zamiennych

Zawory normalnie otwarte (NO)



Typ	Numer katalogowy	
	FKM	EPDM
EV210B 1.5, 2, 3, 4.5	032U2004	032U2005