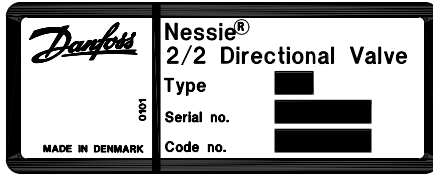
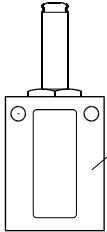


Nessie® Directional Control valve VDH 30 E 2/2, VDH 60 E 2/2

180R9011

Identifikation
Identification
Identifizierung
Identifikation



DANFOSS
A180M113.12

Montageretning

Monter ventilen i flowretningen (svarende til pilens retning på ventilen).

Orientation:

Install the valve in the direction of flow (indicated by the arrow on the valve).

Einbaulage:

Das Ventil wird gemäß dem Pfeil am Ventil eingebaut.

Sens du montage

Monter la vanne dans le sens du flux (correspondant au sens de la flèche sur la vanne).

Max. tilspændingsmoment

Med stålunderlagsskive: 30 Nm (270 lbs in)

Max. tightening torque

With steel washer: 30 Nm (270 lbs in)

Max. Anzugsmoment

Mit Stahlunterlagsscheibe: 30 Nm (270 lbs in)

Couple max. de serrage

Avec rondelle en acier: 30 Nm (270 lbs in)

Gevindstørrelse

Thread size

Gewindegröße

Dimensions des filetage

Type	A
VDM 25 E 2/2	G 1/2
VDH 30 E 2/2	G 3/8
VDH 60 E 2/2	G 1/2

Montage

Ventilen monteres in-line og fastgøres enten direkte i rørledningerne eller med bolte i ventilens fastgørelseshuller.

Mounting

The valve must be mounted in-line, either connected direct in the pipe-line or bolted in position using the two fixing holes in the valve.

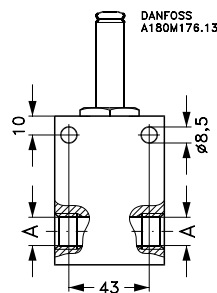
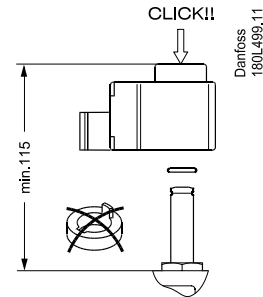
Montage

Das Ventil wird reihenweise montiert und mittels des Rohrsystems befestigt.

Alternativ kann das Ventil mit Schrauben an den Durchgangs-bohrungen befestigt werden.

Montage

Monter la vanne en ligne et la fixer, soit dans les tuyauteries, soit avec des boulons par les 2 trous de fixation de la vanne.



180R9011